






Anatomie

Lehrerinformation



1/7

<p>Arbeitsauftrag</p> 	<p>Die SuS benennen die wichtigsten Knochen vom Skelett. Sie tragen Begriffe bei der Grafik richtig ein und vergleichen die Skelette miteinander.</p>
<p>Ziel</p> 	<p>Die SuS kennen den Körperbau und die wichtigsten Knochen von Hund und Katze.</p>
<p>Material</p> 	<p>Arbeitsblätter</p>
<p>Sozialform</p> 	<p>EA</p>
<p>Zeit</p> 	<p>30'</p>

Zusätzliche
Informationen:

- Zusatzaufgabe: die jeweiligen Knochen werden mit der gleichen Farbe angefärbt.

Anatomie

Arbeitsblatt

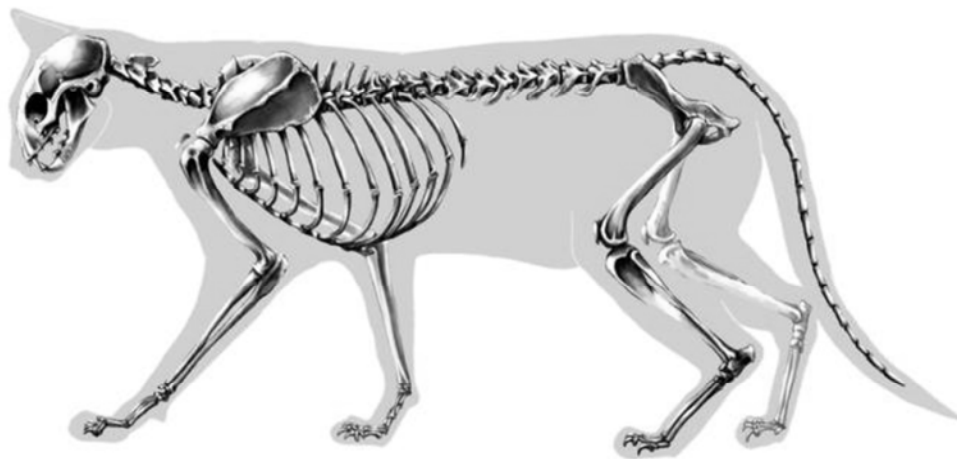


2/7

Aufgabe 1:

Benenne bei beiden Skeletten die folgenden Knochen:

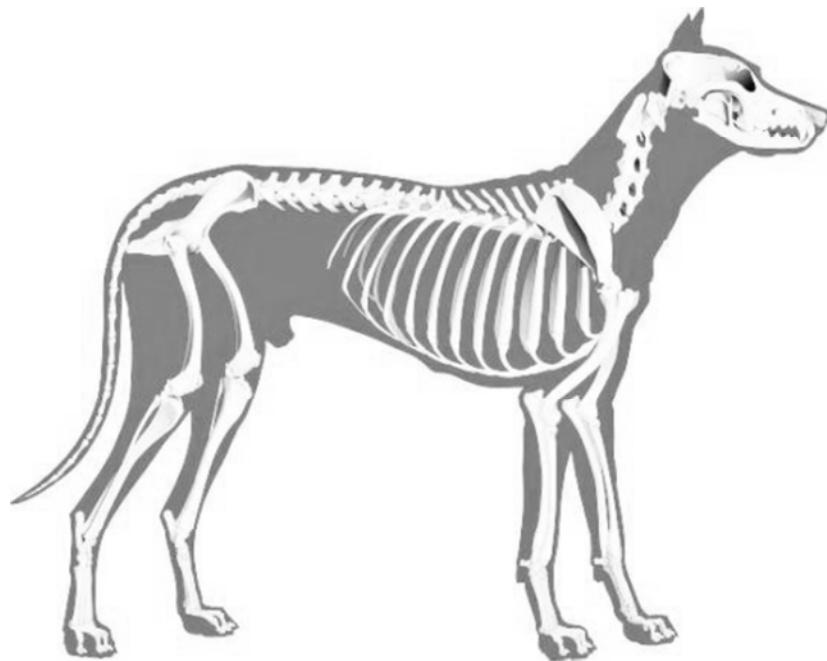
- Schädel
- Schulterblatt
- Rippen
- Wirbelsäule
- Beckenknochen
- Oberschenkelknochen
- Unterschenkelknochen
- Mittelfussknochen
- Zehenknochen



Grafik: deviantart.com

Anatomie

Arbeitsblatt



Grafik: mein Hund.de

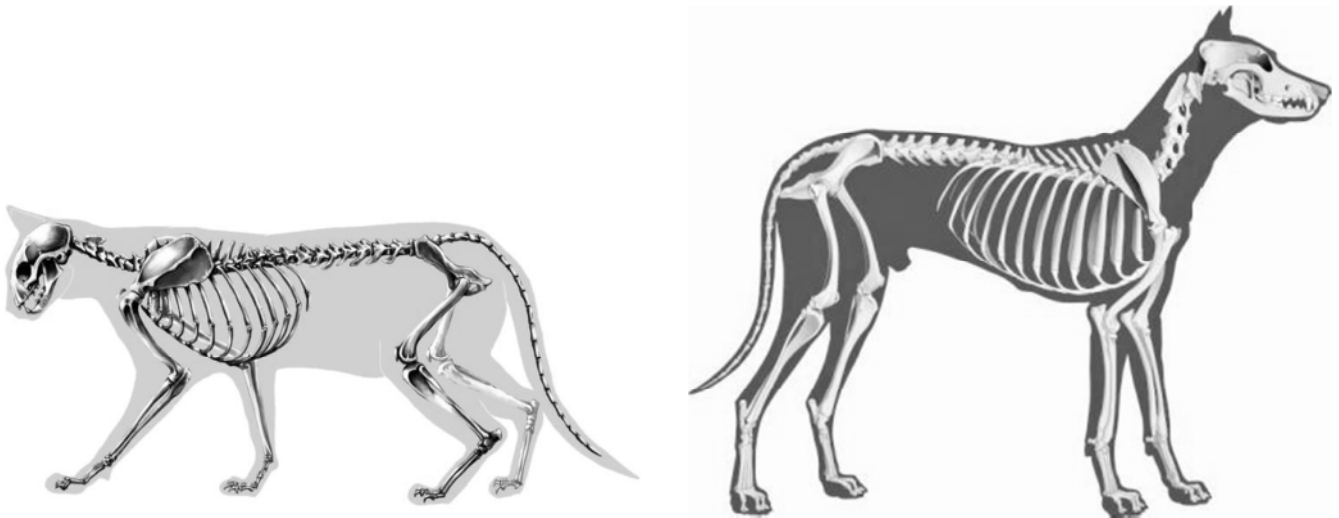
Anatomie

Arbeitsblatt



Aufgabe 2:

Vergleiche nun den Körperbau von Hund und Katze. Notiere die Unterschiede der Körperteile auf die richtigen Linien.
Wenn du eines dieser Haustiere besitzt, dann beobachte an diesen oder schreibe deine Erfahrungen auf.



Körperhaltung und Skelett

<hr/>	<hr/>
<hr/>	<hr/>
<hr/>	<hr/>

Gebiss

<hr/>	<hr/>
<hr/>	<hr/>
<hr/>	<hr/>

Pfoten

<hr/>	<hr/>
<hr/>	<hr/>
<hr/>	<hr/>

Anatomie

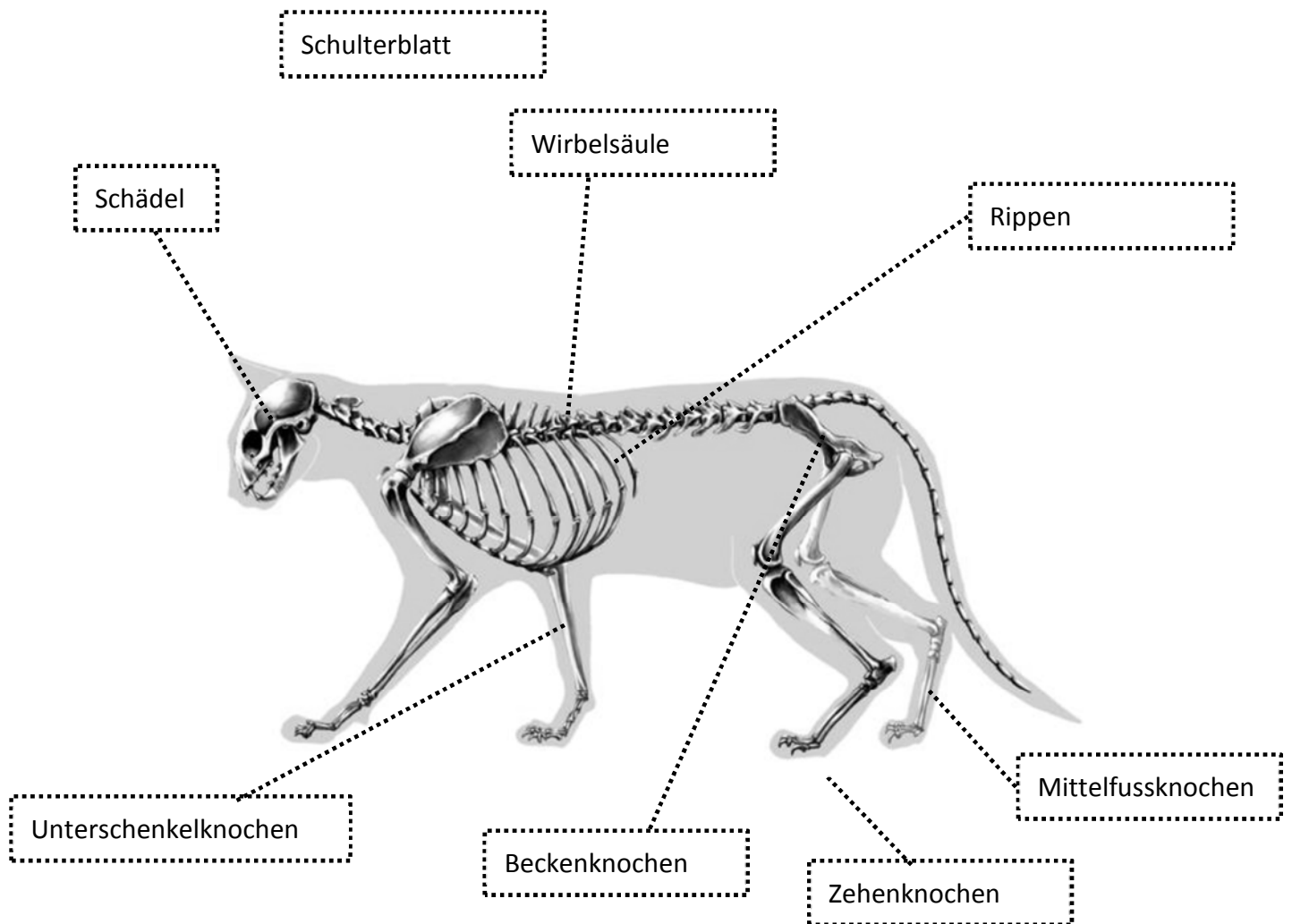
Lösung



5/7

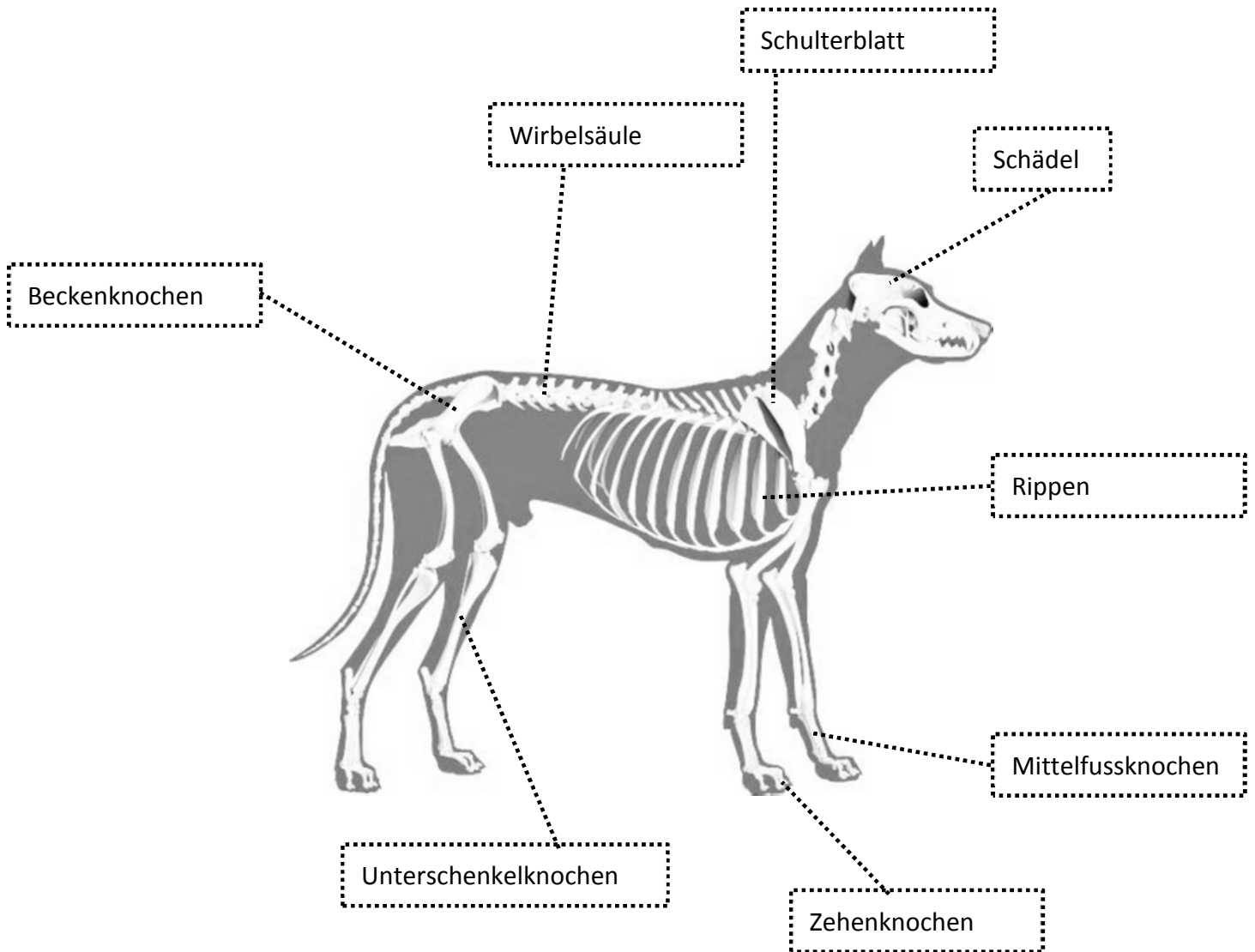
Lösung:

Anregung, wie die Aufgabe gelöst werden könnte



Anatomie

Lösung

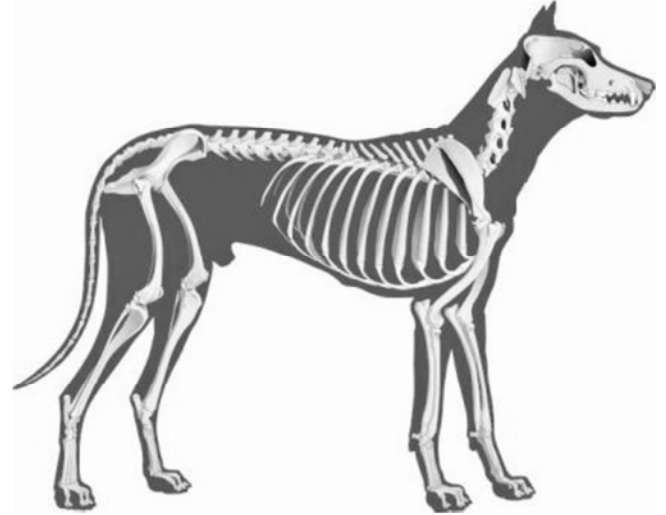
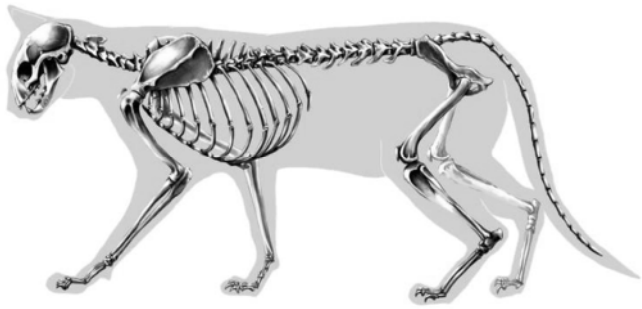


Anatomie

Lösung



7/7



Körperhaltung und Skelett

kräftiges Skelett mit einem relativ tiefen Schwerpunkt
flexibles Knochengestüt
geeignet für weite Sprünge und Kletterpartien
nicht sehr ausdauernd

hochbeiniges Knochengestüt
geeignet für ausdauernde Jagden

Gebiss

Starkes Gebiss
Eckzähne sind spitz

Kräftiges Gebiss mit scharfen Eckzähnen
Die Backenzähne zermahlen das Futter

Pfoten

Starke Pfoten mit einziehbaren Krallen
Krallen können dem Opfer Verletzungen zufügen

Pranke mit stumpfen Krallen